

最高級引手

高級引手

メッキ引手

平面引手

塗装引手

木引手

ダンボール専用
はめ込み引手

前飾・八双

蝶番・取手

額受・房

応用引手

戸引手

建具付属品
ツマミ



TS-185

材質 真鍮

とびきて
SG オアシス戸引手



TS-186

材質 真鍮

とびきて
ホワイト オアシス戸引手



TS-187

材質 真鍮

とびきて
アンバー オアシス戸引手



品番	サイズ (mm)	寸法					入数
		A	B	C	D	E	
TS-185	120	120	35	25	99.5	12	30
TS-187	105	105	33	24	86.5	12	30

最高級引手

高級引手

メッキ引手

平面引手

塗装引手

木引手

ダンボール機用
はめ込み引手

前飾・八双

蝶番・取手

額受・房

応用引手

戸引手

ツマミ
建具付属品



TS-176

材質 真鍮

とびきて ひだり
SG ポラリス戸引手 左



TS-176

材質 真鍮

とびきて みぎ
SG ポラリス戸引手 右



TS-177

材質 真鍮

とびきて ひだり
ホワイト ポラリス戸引手 左



TS-177

材質 真鍮

とびきて みぎ
ホワイト ポラリス戸引手 右



TS-178

材質 真鍮

とびきて ひだり

アンバー ポラリス戸引手 左

TS-178

材質 真鍮

とびきて みぎ

アンバー ポラリス戸引手 右



品番	サイズ (mm)	寸法					入数
		A	B	C	D	E	
TS-176	120	120	40	30	96	13	20
TS-178	105	105	40	29.5	85.5	11.5	20

最高級引手

高級引手

メッキ引手

平面引手

塗装引手

木引手

ダンボール適用
はめ込み引手

前飾・八双

蝶番・取手

額受・房

応用引手

戸引手

ツマミ
建具付属品

最高級引手

高級引手

メッキ引手

平面引手

塗装引手

木引手

ダンボール
はめ込み引手
専用

前飾・八双

蝶番・取手

額受・房

応用引手

戸引手

ツマミ・
建具付属品



TS-136

材質 真鍮

とびきて
ホワイト セレナ戸引手



TS-137

材質 真鍮

とびきて
SG セレナ戸引手



TS-138

材質 真鍮

とびきて
アンバー セレナ戸引手

最高級引手

高級引手

メッキ引手

平面引手

塗装引手

木引手

ダンボール
はめ込み引手
専用

前飾・八双

蝶番・取手

額受・房

応用引手

戸引手

建具付
属品



TS-140

材質 真鍮

とびきて
クローム セレナ戸引手

TS-141

材質 真鍮

ほんぎん
とびきて
本金 セレナ戸引手



品番	サイズ (mm)	寸法					入数
		A	B	C	D	E	
TS-136	180	180	41	31	170	14.5	20
TS-138	120	120	40.5	31.5	111	14	20
TS-140	105	105	40.5	31	96	14	20
TS-141							

最高級引手

高級引手

メッキ引手

平面引手

塗装引手

木引手

ダンボール
はめ込み引手
専用

前飾・八双

蝶番・取手

額受・房

応用引手

戸引手

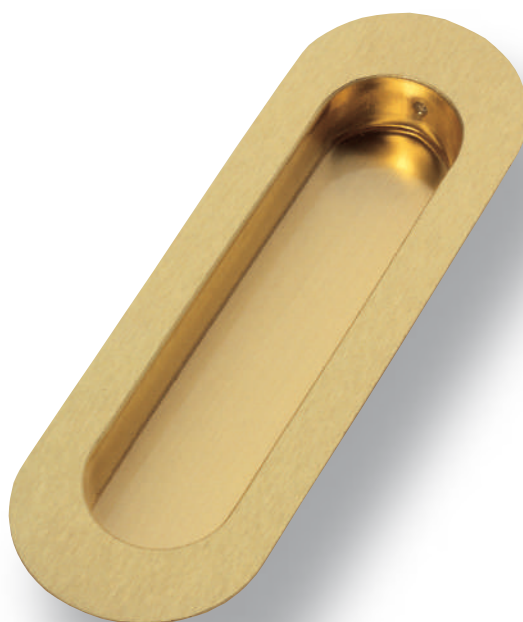
ツマミ
建具付属品



TS-36

材質 真鍮

とびきて
ホワイト アイリス戸引手



TS-37

材質 真鍮

とびきて
SG アイリス戸引手



TS-38

材質 真鍮

とびきて
アンバー アイリス戸引手



TS-43

材質 真鍮

とびきて
クローム アイリス戸引手



TS-44

材質 真鍮

ほん きん とびきて
本金 アイリス戸引手



品番	サイズ (mm)	寸法					入数
		A	B	C	D	E	
TS-36	120	120	28	18	102	10	30
TS-38	105	105	28	18	87	9.5	30
TS-43	90	90	28	18	72	9.5	30
TS-44	75	75	26	18	57	9	30

最高級引手

高級引手

メッキ引手

平面引手

塗装引手

木引手

ダンボール兼用
はめ込み引手

前飾・八双

蝶番・取手

額受・房

応用引手

戸引手

建具付属品
ツマミ

新サイズ150mm設定



TS-10

材質 真鍮

へいめん ながかく とびきて
ホワイト 平面長角戸引手



TS-12

材質 真鍮

へいめん ながかく とびきて
アンバー 平面長角戸引手



TS-13

材質 真鍮

へいめん ながかく とびきて
SG 平面長角戸引手

最高級引手

高級引手

メッキ引手

平面引手

塗装引手

木引手

ダンボール
はめ込み引手
専用

前飾・八双

蝶番・取手

額受・房

応用引手

戸引手

建具
付属品

新サイズ150mm設定



TS-14

材質 真鍮

ほん きん へい めん なが かく と びきて
本金 平面長角戸引手

TS-199

材質 真鍮

へい めん なが かく と びきて
クローム 平面長角戸引手



品番	サイズ (mm)	寸法					入数
		A	B	C	D	E	
TS-10	150	150	38	27	139	12	10
	120	120	30	21	111	12	30
TS-12	105	105	28	21	98	8.8	30
	90	90	25	19	84	9	30
TS-14	75	75	20.5	16.5	71	8.8	30
TS-199	66	66	16.6	12.7	62	7.8	30
	60	60	16	12	57	7.7	30

最高級引手

高級引手

メッキ引手

平面引手

塗装引手

木引手

ダンボール換用
はめ込み引手

前飾・八双

蝶番・取手

額受・房

応用引手

戸引手

建具付属品
ツマミ

最高級引手

高級引手

メッキ引手

平面引手

塗装引手

木引手

ダンボール
はめ込み引手

前飾・八双

蝶番・取手

額受・房

応用引手

戸引手

建具付属品
ツマミ



TS-69

材質 真鍮

ながかく おとしと びきて
アンバー 長角チリ落戸引手



TS-70

材質 真鍮

ながかく おとしと びきて
ホワイト 長角チリ落戸引手



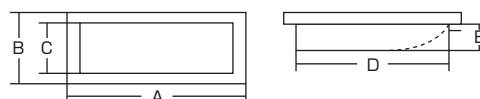
TS-71

材質 真鍮

ながかく おとしと びきて
SG 長角チリ落戸引手



止爪



品番	サイズ (mm)	寸法					入数
		A	B	C	D	E	
TS-69	120	120	30	21	111	12	30
	105	105	28	21	98	8.8	30
	90	90	25	19	84	9	30
TS-71	75	75	20.5	16.5	71	8.8	30
	60	60	16	12	57	7.7	30

最高級引手

高級引手

メッキ引手

平面引手

塗装引手

木引手

ダンボール
はめ込み引手
兼用

前飾・八双

蝶番・取手

額受・房

応用引手

戸引手

建具付
属品



TS-6

材質 真鍮

うちまるとびきて
GB 内丸戸引手



TS-7

材質 真鍮

しゃくどう うちまるとびきて
赤銅 内丸戸引手



TS-134

材質 真鍮

うちまるとびきて
SG 内丸戸引手



品番	サイズ (mm)	寸法					入数
		A	B	C	D	E	
TS-6	90	90	24	18	83	9	50
TS-7	75	75	20	15	70	8	50
TS-134	60	60	16	12	57	7	50